

TPB/MICROPRISMA 600x600 mm

ES

Montaje: Empotrable.

Fuente de luz: Módulos lineales LED SMD.
Temperatura de color 4000K.
Disponible, 3000K, 6000K. Bajo consulta, 2700K.

Sistema óptico: Difusor microprismático.

Distribución luminosa: Directa.

Equipo eléctrico: Equipo de control electrónico. PF>0,95.
Disponible, regulable 1-10V o DALI y/o kit emergencia (1-3 h).

Materiales: Cuerpo: Acero de alta resistencia a la torsión. Marco de la luminaria: Aluminio extruido lacado en blanco de diseño profesional.
Difusor: Microprismático.

Acabado: Color blanco RAL 9003.



EN

Mounting: Recessed.

Light source: LED linear modules SMD.
Temperature color 4000K.
Available, 3000K, 6000K. Under request, 2700K.

Optical system: Microprismatic diffuser.

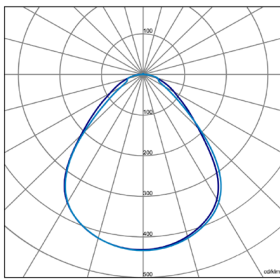
Light distribution: Direct.

Electrical equipment: Electronic control gear. PF>0,95.
Available, dimmable 1-10V or DALI and/or emergency kit (1-3 h).

Materials: Body: High resistance steel. Diffuser: Microprismatic.
Surface finish: White color RAL 9003.



TPB/MICROPRISMA-40W



DIFUSOR MICROPRISMÁTICO
MICROPRISMATIC DIFFUSER



FLICKER
FREE

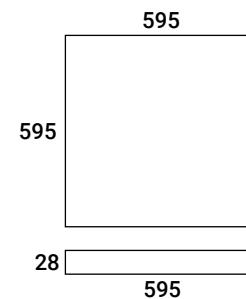


<18

Disponible/Available + info p. 95

SENSOR DE LUZ Y PRESENCIA Y REGULACION DE LUZ AMBIENTE INTEGRADO EN LA LUMINARIA
LIGHT AND PRESENCE SENSOR AND AMBIENT LIGHT DIMMING INTEGRATED ON THE LUMINAIRE

<p>DALI</p>	<p>1-10V</p>	<p>MARCO PARA EMPOTRAR ACCESSORY FOR RECESS</p>	<p>GARRAS PARA TECHOS CLIP IN BRACKETS FOR RECESS</p>	<p>ACCESORIO PARA ADOSAR ACCESSORY FOR SURFACE</p>
-------------	--------------	---	---	--



ESTANDAR/STANDARD

5 AÑOS 5 YEARS	220-240V 50-60Hz	IP 40	IK 02	CLASE I CLASS I	50.000h L80B10	-20° +40°	CRI 80
-------------------	---------------------	-------	-------	--------------------	-------------------	--------------	--------

DISPONIBLE/AVAILABLE

1-10V DALI	3000K 6000K	EMERGENCY 1h 3h
---------------	----------------	-----------------------

CONFIGURACION ONLINE ONLINE CONFIGURATION



Código Code	Referencia Reference	Kg	Potencia Power	Lúmenes Lumens	Eficiencia Efficiency	CCT(K)
TPM224K4B	TPB/MICROPRISMA-32W 4400Lm/840 PH	1,3	32W	4400	137 lm/W	4000
TPM225KLB	TPB/MICROPRISMA-40W 5250Lm/840 LM	1,3	40W	5250	131 lm/W	4000
TPM2252LB	TPB/MICROPRISMA-40W 5250Lm/840 PH/TR	1,3	40W	5250	131 lm/W	4000
TPM2252EB	TPB/MICROPRISMA-40W 5250Lm/840 TR EU	1,3	40W	5250	131 lm/W	4000

ACCESORIOS DISPONIBLES/AVAILABLE ACCESSORIES

REGULACION/DIMING 1-10V | DALI KIT DE EMERGENCIA/EMERGENCY KIT 1h | 3h T.COLOR 3000K, 6000K ACCESORIO PARA EMPOTRAR/ACCESSORY FOR RECESS
ACCESORIO PARA ADOSAR/ACCESSORY FOR SURFACE KIT PARA ADOSAR/KIT FOR SURFACE SET DE SUSPENSION/SUSPENSION SET
MUELLES PARA TECHO DE ESCAYOLA/PLASTER CEILING SPRINGS GARRAS PARA TECHO CLIP-IN, TECHO OCULTO.../BRACKETS FOR CLIP-IN CEILING, HIDDEN CEILING...
REGULADOR DE LUZ + DETECTOR DE PRESENCIA (RLP)/AMBIENT LIGHT + PRESENCE SENSOR (RLP) RLP (1-10V) INTEGRADO/INTEGRATED DETECTOR DE PRESENCIA (SLP)/PRESENCE DETECTOR (SLP)

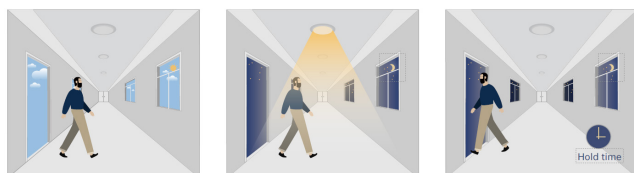
ACCESORIO BAJO PEDIDO/ ACCESSORY UNDER REQUEST

SENSOR DE LUZ Y PRESENCIA Y REGULACION DE LUZ AMBIENTE INTEGRADO EN LA LUMINARIA
LIGHT AND PRESENCE SENSOR AND AMBIENT LIGHT DIMMING INTEGRATED ON THE LUMINAIRE



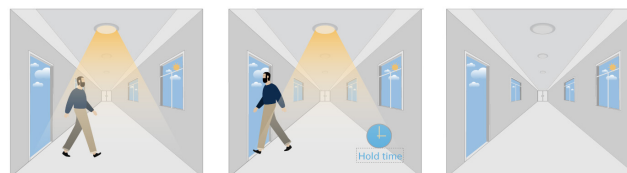
TPB/MICROPRISMA | TPB/OPAL | TPBL/OPAL | TPBG/OPAL | TPB/OPAL 600x300 | TPBL/OPAL | AIRY/N | PKLED/BR | LEVIR/N-MCR

1. Función de ENCENDIDO/APAGADO automático Automatically ON/OFF function



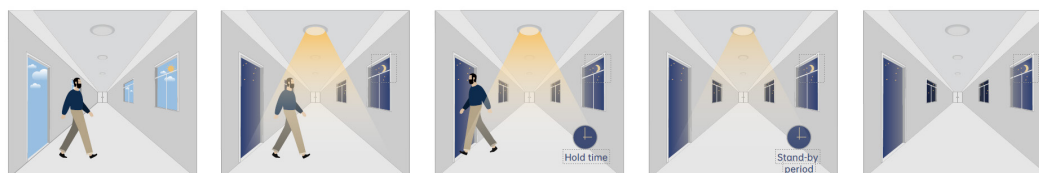
Con suficiente luz natural, aunque detecte movimiento, la luz permanece apagada. Sin suficiente luz natural, el sensor enciende la luz al detectar movimiento. *With sufficient daylight, even when motion detected, light remains OFF. With insufficient daylight, the sensor turns light ON when motion gets detected.*

2. Desactivación de luz diurna Daylight Disable



Cuando el umbral de luz diurna está "desactivado", el sensor enciende la luz cuando se detecta movimiento y la apaga después del tiempo de espera. *When daylight threshold is preset as "disable", the sensor turns light ON when motion gets detected, and OFF after hold-time.*

3. Función de pasillo, regulable de dos niveles Corridor Function, Bi-level Dimmable



1- Con suficiente luz natural, el sensor mantiene la luz apagada aunque detecte movimiento. 2- Con luz diurna insuficiente, el sensor enciende la luz al detectar movimiento. 3- Tras no se detectar movimiento, el sensor mantiene la luz encendida al 100 % durante el tiempo de espera programado. 4- Tras el tiempo de espera, el sensor atenúa la luz al nivel de atenuación de espera durante el período de espera programado. 5- El sensor apaga la luz automáticamente tras el período de espera cuando no detecta movimiento. *1- With sufficient daylight, the sensor keeps light OFF even motion gets detected. 2- With insufficient daylight, the sensor turns light ON when motion gets detected. 3- After there's no motion detected, the sensor keeps light ON 100% for programed holdtime. 4- After holdtime, sensor dims light to standby dimming level for programed standby period. 5- After holdtime, sensor dims light to standby dimming level for standby period.*

CONTROL REMOTO/ REMOTE CONTROL

PROGRAMACION RAPIDA Y SENCILLA/ EASY AND FAST PROGRAMMING



CODIGO/CODE
MANDOLPALU

