

Luminarias Suspendidas Extrafinas (46mm) T5 Muy Baja luminancia



Nueva luminaria suspendida con los últimos avances tecnológicos en iluminación (material microprisma), para iluminación general, puestos de trabajo con monitores VDT o DSE. Proyección directa/indirecta produce una luz de suave intensidad con una máxima eficacia gracias a su difusor microprisma.

La serie Extreme se caracteriza por sus líneas planas y un perfil extremadamente estrecho de 46mm.

CUERPO DE LUMINARIA: La estructura principal es en aluminio extruido pintado en color estandar gris RAL 9007 estructura fina

con tratamiento anti-corrosivo según normas ENEC-10 y VDE.

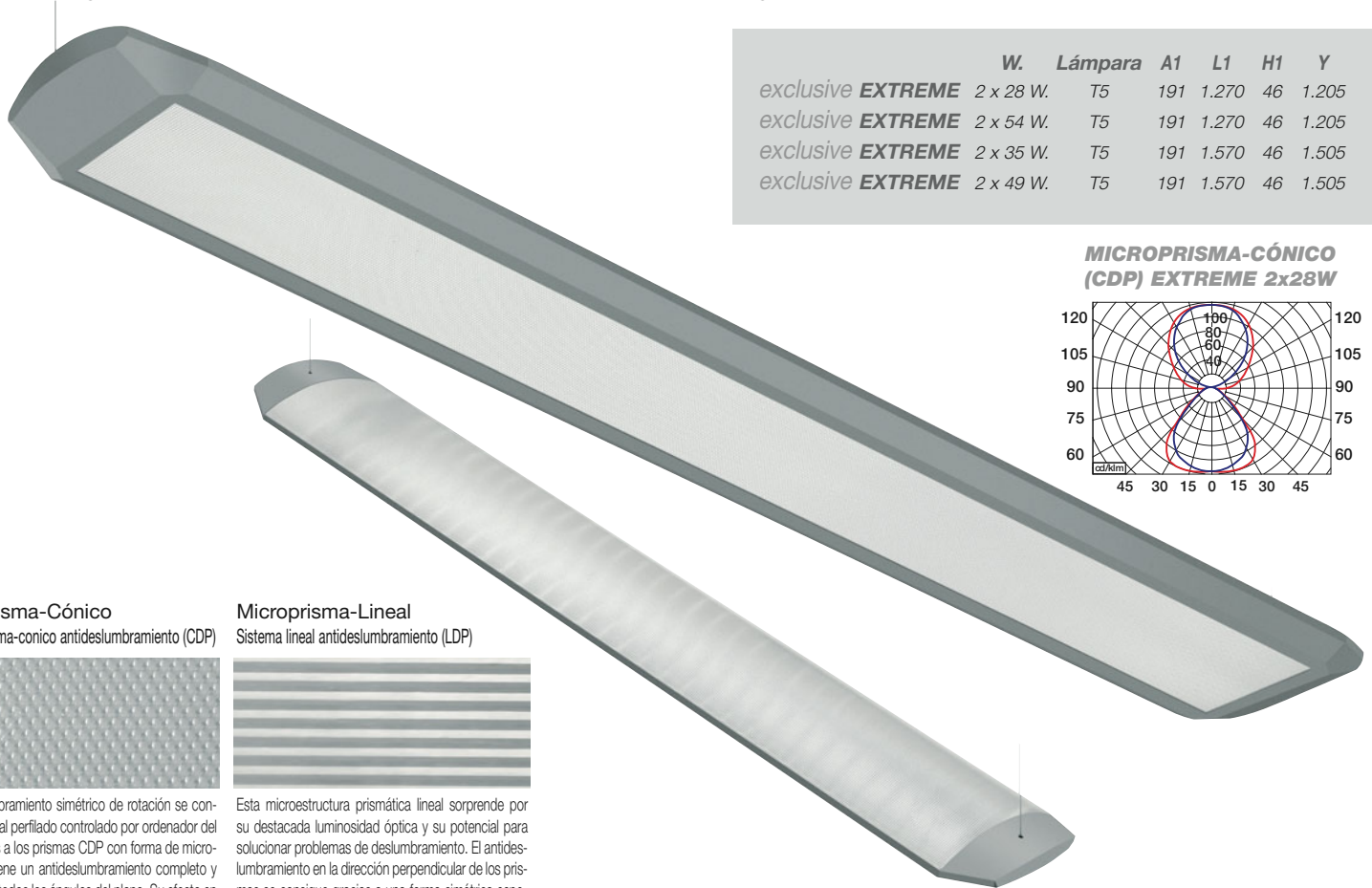
ÓPTICA: Difusor microprisma cónico (CDP), realizado en policarbonato con sistema óptico anti-deslumbrante, con máximo rendimiento lumínico y reflexión suave y difusa de gran poder relajante.

Difusor microprisma lineal (LDP), bajo pedido. Este nuevo difusor microprisma lineal (LDP), es de gran transparencia y pureza, generando una doble imagen del tubo fluorescente con resultados de alto rendimiento lumínico y reducida luminancia, de modo que resultan invisibles las fuentes de luz en ángulos de 60°.

Esta luminaria es altamente adecuada para equipamientos con tubos fluorescentes T5 con o sin regulación y para la mezcla de colores.

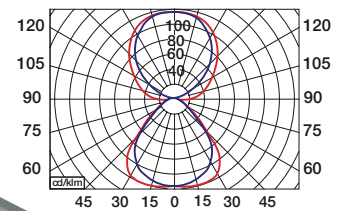
Extreme no solo puede ser utilizado como iluminación general sino también en aplicaciones que se requiera una iluminación dinámica tales como una; "simulación del curso del día" (ambientes de color) usando la mezcla entre varios tubos con temperaturas de color blanco (toda la gama de colores blanco).

SUSPENSIÓN: Mediante cables de acero de 1250 mm. de largo (sistema incluido).



	W.	Lámpara	A1	L1	H1	Y
<i>exclusive</i> EXTREME	2 x 28 W.	T5	191	1.270	46	1.205
<i>exclusive</i> EXTREME	2 x 54 W.	T5	191	1.270	46	1.205
<i>exclusive</i> EXTREME	2 x 35 W.	T5	191	1.570	46	1.505
<i>exclusive</i> EXTREME	2 x 49 W.	T5	191	1.570	46	1.505

MICROPRISMA-CÓNICO (CDP) EXTREME 2x28W



Microprisma-Cónico
Sistema prisma-conico antideslumbramiento (CDP)

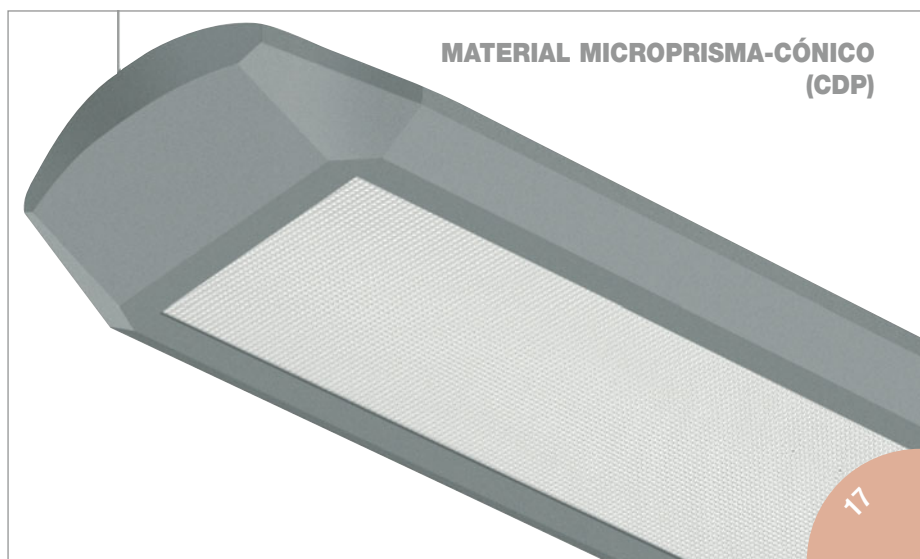
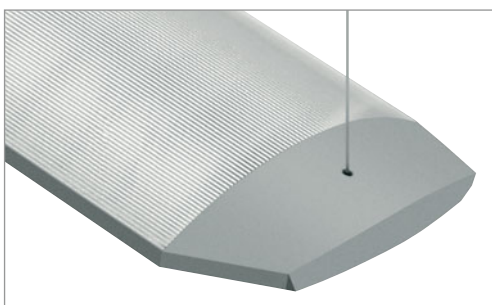


El antideslumbramiento simétrico de rotación se consigue gracias al perfilado controlado por ordenador del cono. Gracias a los prismas CDP con forma de micropañal se obtiene un antideslumbramiento completo y constante en todos los ángulos del plano. Su efecto en la iluminación es bastante opalino y reduce la luminancia considerablemente, también en las zonas sin sistema antideslumbramiento.

Microprisma-Lineal
Sistema lineal antideslumbramiento (LDP)



Esta microestructura prismática lineal sorprende por su destacada luminosidad óptica y su potencial para solucionar problemas de deslumbramiento. El antideslumbramiento en la dirección perpendicular de los prismas se consigue gracias a una forma simétrica especial del prisma. El antideslumbramiento en la dirección a lo largo del prisma se consigue por el efecto de reflejo total a lo largo de la estructura perfilada del prisma. La estructura prismática lineal LDP es altamente transparente y genera una doble imagen del tubo fluorescente, con lo que se obtiene una luminancia reducida. Además las lámparas son invisibles desde un ángulo de visión de 60°. Esto significa que es imposible que la luz deslumbr.



MATERIAL MICROPRISMA-CÓNICO (CDP)