

TPBG/OPAL 1200x600 mm

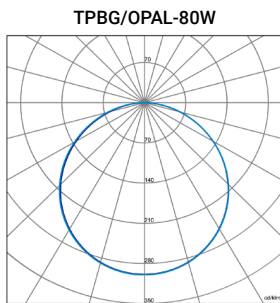
ES

Montaje: Empotrable.
Fuente de luz: Módulos lineales LED SMD.
 Temperatura de color 4000K.
 Disponible, 3000K, 6000K.
Sistema óptico: Difusor opal.
Distribución luminosa: Directa.
Equipo eléctrico: Equipo de control electrónico. PF>0,95.
 Disponible, regulable 1-10V o DALI y/o kit de emergencia (1-3 h).
Materiales: Cuerpo: Acero de alta resistencia a la torsión. Marco de la luminaria: Aluminio extruido lacado en blanco de diseño profesional. Difusor: Opal.
Acabado: Color blanco RAL 9003.



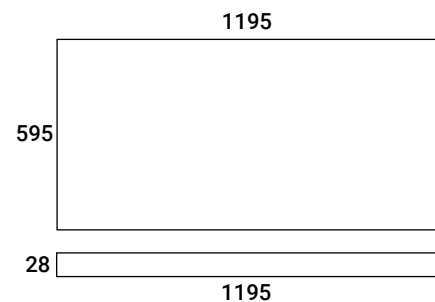
EN

Mounting: Recessed.
Light source: LED linear modules SMD.
 Temperature color 4000K.
 Available, 3000K, 6000K.
Optical system: Opal diffuser.
Light distribution: Direct.
Electrical equipment: Electronic control gear. PF>0,95.
 Available, dimmable 1-10V or DALI and/or emergency kit (1-3 h).
Materials: Body: High resistance steel. Frame: Professional design of extruded aluminum lacquered in white. Diffuser: Opal.
Surface finish: White color RAL 9003.



Disponible/Available + info p. 95

SENSOR DE LUZ Y PRESENCIA Y REGULACION DE LUZ AMBIENTE INTEGRADO EN LA LUMINARIA
LIGHT AND PRESENCE SENSOR AND AMBIENT LIGHT DIMMING INTEGRATED ON THE LUMINAIRE



REGULADOR DE LUZ NATURAL Y SENSOR DE PRESENCIA NATURAL LIGHT DIMMING AND PRESENCE SENSOR		MARCO PARA EMPOTRAR ACCESSORY FOR RECESS	GARRAS PARA TECHOS CLIP IN BRACKETS FOR RECESS	ACCESORIO PARA ADOSAR ACCESSORY FOR SURFACE

ESTANDAR/STANDARD

5 AÑOS 5 YEARS	220-240V 50-60Hz	IP 40	IK 02	CLASE I CLASS I	50.000h L80B10	-20° +40°	CRI 80

DISPONIBLE/AVAILABLE

1-10V DALI	3000K 6000K	1h 3h

CONFIGURACION ONLINE ONLINE CONFIGURATION



Código Code	Referencia Reference	Kg Kg	Potencia Power	Lúmenes Lumens	Eficiencia Efficiency	CCT(K) CCT(K)
TPO327K4B	TPBG/OPAL-56W 7400lm/840 TR EU	2,9	56W	7400	132 lm/W	4000
TPO329K3B	TPBG/OPAL-70W 9250lm/840 TR EU	2,9	70W	9250	132 lm/W	4000
TPO3210KB	TPBG/OPAL-80W 10550lm/840 TR EU	2,9	80W	10550	132 lm/W	4000

ACCESORIOS DISPONIBLES/AVAILABLE ACCESSORIES

REGULACION/DIMING 1-10V DALI	KIT DE EMERGENCIA/EMERGENCY KIT 1h 3h	T.COLOR 3000K, 6000K	ACCESORIO PARA EMPOTRAR/ACCESSORY FOR RECESS
ACCESORIO PARA ADOSAR/ACCESSORY FOR SURFACE	KIT PARA ADOSAR/KIT FOR SURFACE	SET DE SUSPENSION/SUSPENSION SET	
MUELLES PARA TECHO DE ESCAYOLA/PLASTER CEILING SPRINGS	GARRAS PARA TECHO CLIP-IN, TECHO OCULTO.../BRACKETS FOR CLIP-IN CEILING, HIDDEN CEILING...		
REGULADOR DE LUZ + DETECTOR DE PRESENCIA (RLP)/AMBIENT LIGHT + PRESENCE SENSOR (RLP)	RLP (1-10V) INTEGRADO/INTEGRATED	DETECTOR DE PRESENCIA (SLP)/PRESENCE DETECTOR (SLP)	

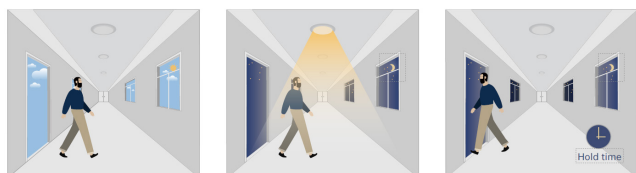
ACCESORIO BAJO PEDIDO/ ACCESSORY UNDER REQUEST

SENSOR DE LUZ Y PRESENCIA Y REGULACION DE LUZ AMBIENTE INTEGRADO EN LA LUMINARIA
LIGHT AND PRESENCE SENSOR AND AMBIENT LIGHT DIMMING INTEGRATED ON THE LUMINAIRE



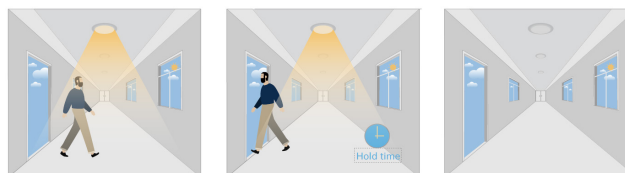
TPB/MICROPRISMA | TPB/OPAL | TPBL/OPAL | TPBG/OPAL | TPB/OPAL 600x300 | TPBL/OPAL | AIRY/N | PKLED/BR | LEVIR/N-MCR

1. Función de ENCENDIDO/APAGADO automático Automatically ON/OFF function



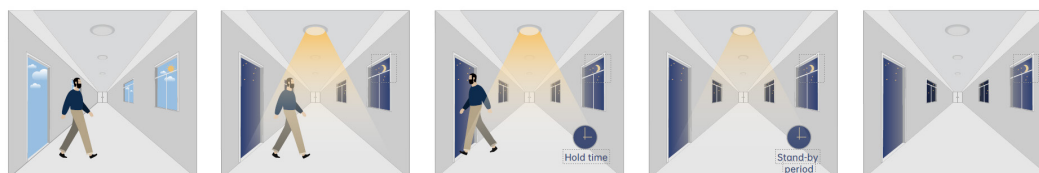
Con suficiente luz natural, aunque detecte movimiento, la luz permanece apagada. Sin suficiente luz natural, el sensor enciende la luz al detectar movimiento. *With sufficient daylight, even when motion detected, light remains OFF. With insufficient daylight, the sensor turns light ON when motion gets detected.*

2. Desactivación de luz diurna Daylight Disable



Cuando el umbral de luz diurna está "desactivado", el sensor enciende la luz cuando se detecta movimiento y la apaga después del tiempo de espera. *When daylight threshold is preset as "disable", the sensor turns light ON when motion gets detected, and OFF after hold-time.*

3. Función de pasillo, regulable de dos niveles Corridor Function, Bi-level Dimmable



1- Con suficiente luz natural, el sensor mantiene la luz apagada aunque detecte movimiento. 2- Con luz diurna insuficiente, el sensor enciende la luz al detectar movimiento. 3- Tras no se detectar movimiento, el sensor mantiene la luz encendida al 100 % durante el tiempo de espera programado. 4- Tras el tiempo de espera, el sensor atenúa la luz al nivel de atenuación de espera durante el período de espera programado. 5- El sensor apaga la luz automáticamente tras el período de espera cuando no detecta movimiento. *1- With sufficient daylight, the sensor keeps light OFF even motion gets detected. 2- With insufficient daylight, the sensor turns light ON when motion gets detected. 3- After there's no motion detected, the sensor keeps light ON 100% for programed holdtime. 4- After holdtime, sensor dims light to standby dimming level for programed standby period. 5- After holdtime, sensor dims light to standby dimming level for standby period.*

CONTROL REMOTO/ REMOTE CONTROL

PROGRAMACION RAPIDA Y SENCILLA/ EASY AND FAST PROGRAMMING



CODIGO/CODE
MANDOLPALU

