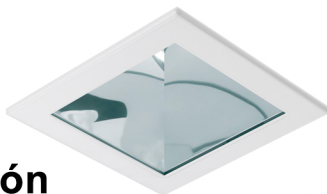


DSQ-130-LED

DSQ-230-LED



Lux-May



Instrucciones de instalación

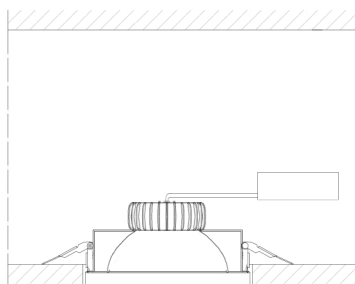
Installation Instruction

Información general de seguridad

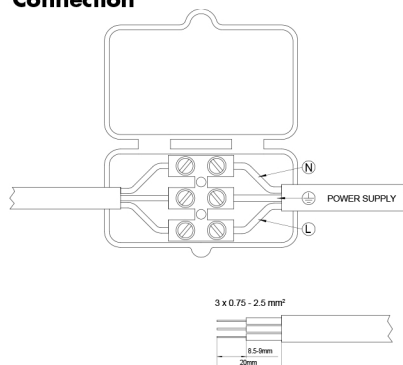
General Safety Information

- El producto Lux-May solo puede ser instalado y encargado por personal autorizado y completamente calificado.
- *Lux-May product may only be installed and commissioned by authorised and fully qualified staff.*
- Estas instrucciones deben leerse cuidadosamente antes de instalar y poner en servicio el sistema, ya que esta es la única forma de garantizar un manejo seguro y correcto.
- *These instructions must be carefully read before installing and commissioning the system, as this is the only way to ensure safe and correct handling.*
- Antes de llevar a cabo cualquier trabajo en el equipo, debe desconectarse de la red eléctrica.
- *Before any work is carried out on the equipment, it must be disconnected from the mains.*
- Se deben cumplir todas las normas de seguridad y prevención de accidentes vigentes.
- *All valid safety and accident-prevention regulations must be observed.*
- Los productos nunca deberán ser abiertos por inexpertos ya que plantean un peligro letal debido a una descarga eléctrica.
- *The products should never be inexpertly opened as this poses lethal danger due to electrical shock.*
- Las reparaciones solo pueden ser realizadas por el fabricante.
- *Repairs may only be undertaken by the manufacturer.*
- DSQ-LED es regulable con atenuadores de corte de fase comunes; se debe respetar la carga mínima del atenuador.
- *DSQ-LED is dimmable with common phase-cut dimmers; minimum dimmer load has to be respected.*
- La compatibilidad de los downlights con el regulador debe confirmarse antes de instalación.
- *The compatibility of the downlights with the dimmer has to be confirmed prior to installation.*
- El módulo LED está clasificado como riesgo grupo 1 de acuerdo a la norma EN 62471: 2008 y IEC TR 62778.
- *The photo biological safety of the LED modules is classified into risk groups in accordance with EN 62471: 2008 and IEC TR 62778: risk group 1.*
- En caso de rotura del cristal, desconecte la red eléctrica (220-240 V) y solicite a un personal calificado que reemplace la luminaria completa.
- *In case of broken glass please switch OFF mains (220–240 V) and have a qualified staff replace the complete luminaire.*

Assembly



Connection



Correct position

