

Lux-May

REGLETAS - RT

SUJECIÓN A TECHO POR CARRIL

Esta luminaria ofrece la posibilidad de sujeción a techo mediante carril de aluminio o chapa, fijando el carril al techo y la luminaria a éste (ver montaje en instrucciones de carril electrificado).

CEILING HOLDING BY TRACK

This luminaire offers the possibility of holding to ceiling through aluminium or steel track. The track is fixed to the ceiling and the luminaire to it (see the assembly in electrical track instructions).

IMPORTANTE

- Esta luminaria tiene una protección IP20, por lo que sólo se pueden utilizar en espacios interiores secos, por lo que no está permitido su uso en espacios húmedos ni exteriores.
- IP20 no ofrece ninguna protección especial contra cuerpos extraños ni contra la humedad.
- No está permitido cambiar ni modificar la estructura mecánica o eléctrica de las luminarias.
- Impida que los niños accedan a los aparatos eléctricos.
- Tenga siempre en cuenta las especificaciones de fábrica y estas instrucciones.
- Conserve las instrucciones por si las necesita en el futuro.

IMPORTANT

- This luminaire is an IP20 protection so it can only be used in dry interiors, therefore, its use is not allowed either in wet rooms or outdoors.
- IP20 offers no special protection neither against foreign bodies neither against moisture.
- Changing or modifying the mechanical or electrical structure of the luminaires is prohibited.
- Keep electrical equipment out of reach of children.
- Always observe the technical data on the rating plate and assembly instructions.
- Keep assembly instructions in a safe place for future use.

INSTRUCCIONES DE MONTAJE / ASSEMBLY INSTRUCTIONS

PREPARACIÓN

- Compruebe antes de realizar labores de montaje, puesta a punto o reparaciones que todos los cables de conexión a red no estén en tensión. Desconecte el interruptor general de alimentación si es necesario.
- Quite las tuercas para retirar la pletina de sujeción de la luminaria (ver figura 2).
- Marque los orificios de fijación según la pletina de sujeción (ver figura 3) y haga los taladros. Al hacerlo tenga cuidado de no dañar otros cables ni aparatos eléctricos del techo o de la pared.
- Pase el cable por el orificio pasacables de la pletina de sujeción (ver figura 4).
- Coloque los portalámparas en su posición (ver figuras 5a, 5b y 5c). Asegúrese que queden fijos.

PREPARATION

- Make sure the cables are disconnected from the power supply before assembly, maintenance or repair work (switch off power source if its necessary).
- Unscrew the nuts to remove the holding module of the luminaire (see figure 2).
- Mark and drill the fastening holes with the holding module (see figure 3). While doing it be careful not to damage either other cables or other electrical equipment in the ceiling or in the wall.
- Pass the connecting cable through the cable opening (see figure 4).
- Affix the lampholders in their position. (see figures 5a, 5b and 5c). Make sure that they clip correctly.

Figura 1 / Figure 1

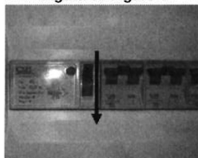


Figura 2 / Figure 2

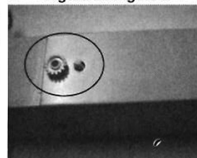


Figura 3 / Figure 3

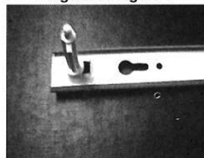


Figura 4 / Figure 4

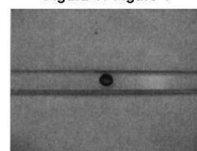


Figura 5a / Figure 5a

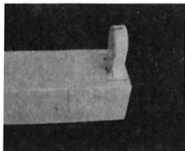


Figura 5b / Figure 5b

2 tubos 1 portalámparas
2 tubes 1 lamp holder



Figura 5c / Figure 5c
2 tubos lat / 2 tubes



SUJECCIÓN DIRECTA A TECHO/PARED

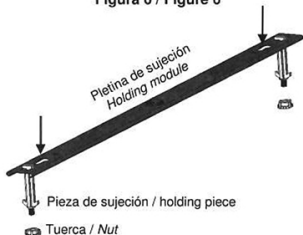
Antes de comenzar la instalación se comprobará que la superficie en que se fijarán las luminarias soporte el peso de éstas.

La instalación directa a techo/pared se realiza mediante una pletina de sujeción que se incluye con la luminaria, atornillando la misma a la superficie de sujeción.

Fijar la pletina de sujeción a techo/pared por los orificios que se indican en la Figura 6, con los tornillos y accesorios necesarios.

Fijar la luminaria a la pletina a través de la pieza de sujeción y asegurar las tuercas de cada lado (ver figura 6).

Figura 6 / Figure 6



DIRECT CEILING/WALL HOLDING

Before instalation make sure the subjection surface will resist the weight of the luminaires.

Direct ceiling/wall installation is done using a holding module which is included with the luminaire. Screw it to the subjection surface.

Affix the holding module to the ceiling/wall by the fittings as indicated in Figure 6 with screws and necessary accessories.

Affix the luminaire to the holding module through the holding piece and screw the nuts on each side (see figure 6).

CONEXIÓN ELÉCTRICA Y ENCENDIDO

- Compruebe antes de realizar labores de montaje, puesta a punto o reparaciones que todos los cables de conexión a red no estén en tensión. Desconecte el interruptor general de alimentación si es necesario.
- Realice primero la conexión de puesta a tierra y después las demás conexiones. Tenga en cuenta la secuencia T.T., N y L (ver figura 7).
- Antes de encender la lámpara compruebe si las conexiones eléctricas son correctas.
- Fije la luminaria a la pletina de sujeción con las tuercas de plástico (ver figura 8).
- Coloque la lámpara fluorescente en los portalámparas y gírela hasta que encaje (ver figura 9).

ELECTRICAL CONNECTION AND IGNITION

- Make sure the cables are disconnected from the power supply before assembly, maintenance or repair work (switch off power source if its necessary).
- First connect the protective ground cable and then the others. Pay attention to the sequence T.T., N and L (see figure 7).
- Before turning on the lamp make sure that the electrical connections are correct.
- Affix the luminaire to the holding module with the plastic nuts (see figure 8).
- Insert the fluorescent lamp in the lampholders and snap them in by turning (see figure 9).
- Screw on the fuse or switch it to ON position. Connect voltage and switch on the lamp. Check the lamp is working properly.

Figura 7 / Figure 7

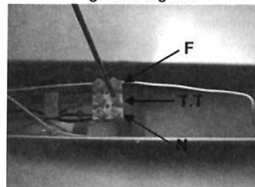


Figura 8 / Figure 8

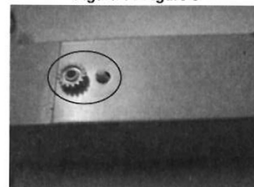
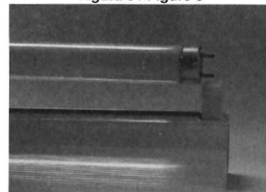


Figura 9 / Figure 9



Manufacturas Plásticas May S.A.